



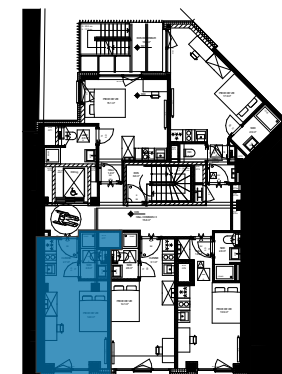
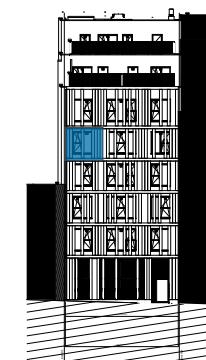
Echelle : 1/50



**SURFACE BRUTE**  
**BRUTTO OPPERVLAKTE** **24m<sup>2</sup>**

**KOT** **5.5**

**NIVEAU**  
**VERDIEPING** **+5**



L'agencement de la salle de bain ainsi que les mesures sont donnés à titre indicatif et peuvent varier avec les tolérances admises dans le secteur de la construction.  
A part les meubles repris dans le descriptif commercial, les autres meubles ou décorations ne sont pas inclus et sont donnés à titre d'exemples.  
Pour les informations sur les techniques spéciales de construction, veuillez vous référer aux plans d'implémentation et aux spécifications commerciales.  
Des modifications peuvent être apportées à ce plan conformément aux exigences de réalisation.

De inrichting van de badkamer en de afmetingen worden enkel ter inlichting gegeven en kunnen variëren volgens de toegestane toleranties in de bouwsector.  
Buiten de meubels opgenomen in het commercieel lastenboek zijn alle andere meubels en decoratie enkel als voorbeeld weergegeven.  
Technische bouw informatie is te vinden in de uitvoeringsplannen en de commerciële specificaties.  
Aan dit plan kunnen om uitvoeringsredenen aanpassingen worden aangebracht.